

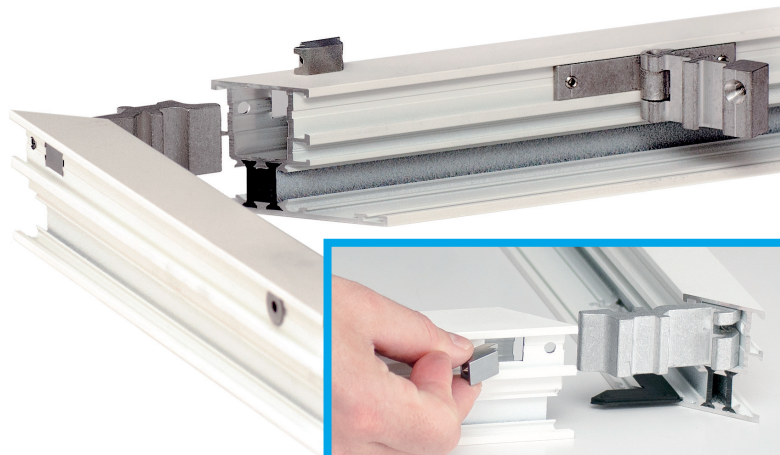
FASTKARMMONTAGE



Bemærk. Alle vores fastkarme skal have fuget bund og sideprofiler med klar silicone før samling.

90° omliggende fastkarm samles.

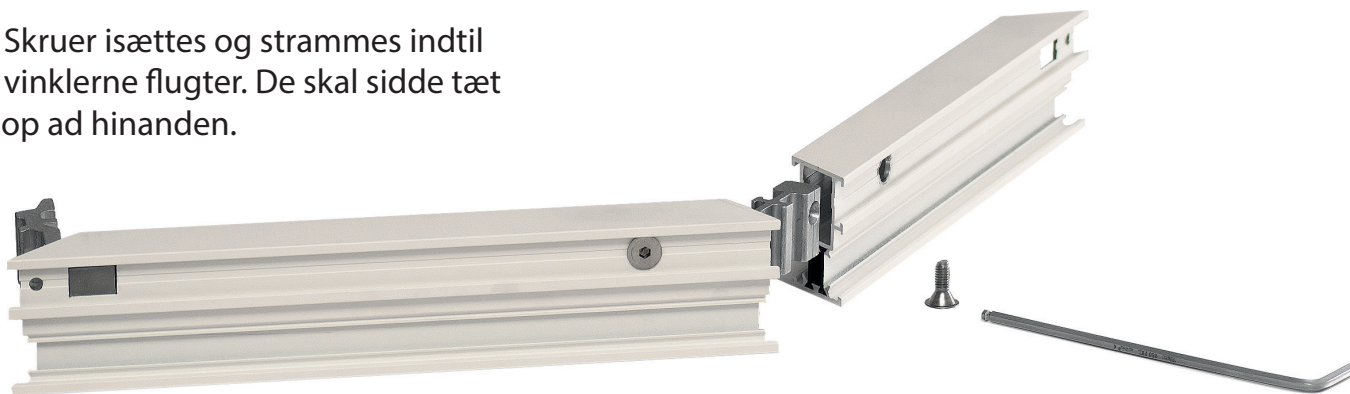
Skruer indsættes og strammes skiftevis indtil vinkel og profiler sidder korrekt og flugter.



Aflukker indsættes.

Vinklet omliggende fastkarm samles.

Skruer isættes og strammes indtil vinklerne flugter. De skal sidde tæt op ad hinanden.



Spros sættes på omliggende karm.



Skruer isættes og strammes.

Dækcover sættes på.



FASTKARMMONTAGE

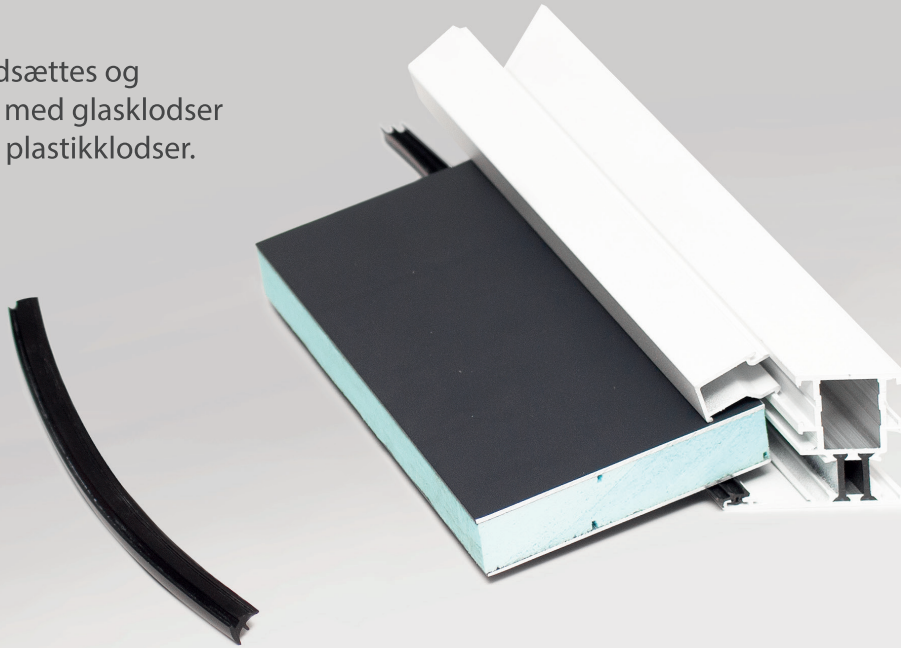


Rudeindsætning

Her illustreret med fyldningsplade.

1.

Ruden indsættes og centrerer med glasklodser på de grå plastikklodser.



2.

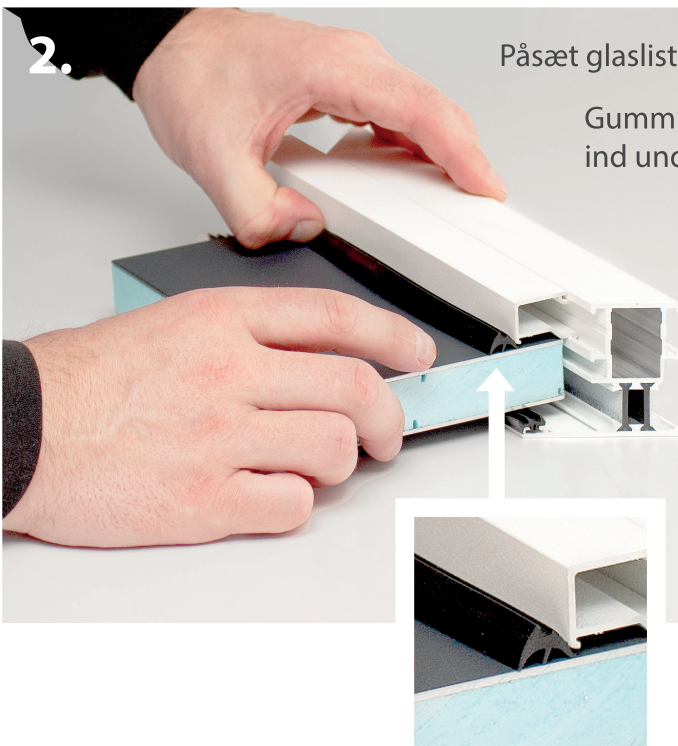
Påsæt glaslister, derefter gummilisten.

Gummilisten skubbes på plads ind under profilen langs kanten.

Vær opmærksom på ikke at strække gummi.

BEMÆRK

Glaslister skal altid være på indersiden.



3.

